

MAESTRÍA DE LOGOPEDIA EN EL ÁMBITO EDUCATIVO (FONOAUDIOLÓGÍA)

TITULACIÓN OFICIAL UNIVERSITARIA + TITULACIÓN EUROPEA

TÍTULO
OFICIAL



SEP
SECRETARÍA DE
EDUCACIÓN PÚBLICA

RVOE
RECONOCIMIENTO DE
VALIDEZ OFICIAL DE
ESTUDIOS

CONOCE LOS PROGRAMAS ACADÉMICOS OFICIALES DE CESUMA

BIENVENIDA	_____	3
RECONOCIMIENTOS Y ACREDITACIONES	_____	4
CONOCE NUESTRA MAESTRÍA	_____	5
PROGRAMA DE ESTUDIOS	_____	8
TITULACIONES ACADÉMICAS	_____	9
CONTACTO	_____	10

CESUMA ES “MÁS” Y “MEJOR”

MISIÓN Y VISIÓN

El CESUMA Universidad es una institución educativa dedicada a crear espacios de formación integral para la generación del talento de las personas y de las organizaciones de cara a una vida profesional más plena y una sociedad más digna y justa en la búsqueda de la felicidad y el bien común.

Referente educativo nacional e internacional que contribuye a que las personas y organizaciones puedan descubrir nuevas posibilidades de liderazgo personal y profesional movilizando las habilidades cognitivas, emocionales, ejecutivas y trascendentes para la elección de proyectos de alto impacto y transformación social.

VALIDEZ OFICIAL DE ESTUDIOS CON RECONOCIMIENTO SEP

Programas de estudios mexicanos basados en planes educativos y metodología de vanguardia en Europa. Disfruta los beneficios de la formación profesional de calidad europea.

CESUMA Universidad, mantiene todos los acuerdos de Reconocimiento de Validez Oficial de Estudios (RVOE) para sus dos programas de Licenciatura y catorce programas de Maestría impartidos en línea. Estos estudios se encuentran dentro del Sistema Educativo Nacional otorgados por la Secretaría de Educación Pública (SEP).

DOBLE TITULACIÓN MEXICANA Y EUROPEA

A través del acuerdo internacional entre el CESUMA Universidad Internacional del Talento y el Centro Europeo de Postgrado CEUPE se obtiene una experiencia de aprendizaje única de calidad europea con dos títulos:

- Título de Maestría mexicana: Título Oficial otorgado por CESUMA Universidad Internacional del Talento, con reconocimiento de validez oficial (RVOE) de la Secretaría de Educación Pública (SEP)
- Título de Máster Europeo: Título propio que cuenta con validez curricular, otorgado por el Centro Europeo de Postgrado CEUPE. Este título lo recibes sin costo extra.

GRUPO EDUCATIVO CEUPE

El Grupo Educativo CEUPE, es líder en educación online en América Latina y España. Contempla como grupo de empresas del sector educativo de postgrado uno de los catálogos de másteres/maestrías, diplomados, y cursos más amplios del sector. Pioneros en España y Latino América en la impartición de áreas como dirección y administración de empresas, tecnología, marketing, finanzas, comercio internacional, logística así como ramas especializadas en medio ambiente, turismo, energías renovables, psicología o educación. El Grupo Educativo CEUPE está formado por Universidades e Instituciones líderes en sus respectivos países: CEUPE – Centro Europeo de Postgrado (España), CESUMA Universidad Internacional del Talento (México), FIDE – Formación Integral y Desarrollo Empresarial (Perú) – ECAE Business School (Ecuador).



RECONOCIMIENTO DE LA SEP

Los estudios de Maestría que ofrece el Centro de Estudios Superiores de Marathá (CESUMA) tienen el Reconocimiento de Validez Oficial de Estudios (RVOE) y están reconocidos por la Secretaría de Educación Pública (SEP).



CALIDAD UNIVERSITARIA EUROPEA

Estudios avalados por el sello de calidad y validez del Espacio Europeo de Educación Superior (EEES).



ICEEX
EXCELENCIA EDUCATIVA

EXCELENCIA EDUCATIVA ICEEX

(International Commission of Educational Excellence)

Posee el certificado ICEEX en base a su calidad y excelencia educativa, y según los procesos establecidos por la Comisión Internacional de Excelencia Educativa relativos a la gestión, programas formativos, profesorado, evaluación, titulación y sistemas de tutorización.



United Nations
Global Compact

MIEMBRO OFICIAL DE UNITED NATIONS GLOBAL COMPACT

Participa activamente y es miembro oficial de la United Nations Global Compact, organización de Naciones Unidas que alienta a las instituciones y empresas a adoptar, apoyar y promulgar un conjunto de valores fundamentales para asegurar que los mercados, el comercio, la tecnología y la financiación den lugar a una economía social más justa y con mayores oportunidades para todos.

HAMILTON

GLOBAL INTELLIGENCE

RANKING IBEROAMERICANO DE FORMACIÓN EN ESPAÑOL

En su tercera y cuarta edición, el Ranking Iberoamericano de Formación en Español nos posiciona en el top de los 10 centros más destacados, midiendo variables como la reputación del centro, metodología académica, dimensión en cuanto a número de programas, calidad de los contenidos y transparencia en la información.



SELLO EMAGISTER CUM LAUDE

Emagister Cum Laude 2018, distinción que premia a los centros que han recibido en la página web www.emagister.com el mayor número de comentarios positivos sobre sus cursos. Los sellos Cum Laude son un reconocimiento de gran importancia que ayudan a futuros alumnos a asesorarse y escoger, con plena confianza, una formación a medida de centros avalados por el sello Emagister Cum Laude 2018.



RANKING DE INSTITUCIONES DE FSO

El Ranking de Instituciones de Formación Superior Online de Habla Hispana pretende proporcionar una información comparativa entre los diferentes MBA y másters con un mínimo de docencia online del 80% y una presencia mínima de cinco ediciones. El estudio del ranking se centra en las regiones de Latinoamérica, EE.UU y España. En su edición 2016 se encuentra dentro del Top 20 en el Ranking de Formación.



DURACIÓN: 16 MESES



TUTORÍA PERSONALIZADA



METODOLOGÍA: 100% EN LÍNEA

ECTS

CRÉDITOS: 75



**CONFERENCIAS VIRTUALES
EN DIRECTO**



**RAMA DE CONOCIMIENTO:
PSICOLOGÍA - EDUCACIÓN**

Nuestra Maestría de Logopedia en el Ámbito Educativo (Fonoaudiología) está dirigida a docentes, pedagogos, psicopedagogos y otros perfiles relacionados al sector de la educación que tengan intención de encaminar su carrera profesional a la logopedia dentro de un margen educativo.

Este programa está diseñado para proveer a los estudiantes amplios conocimientos sobre los trastornos del lenguaje y sus diferentes tipos (receptivo, expresivo y mixto), así como las alteraciones orales y escritas.

Proporciona, también, las competencias necesarias para que el profesional pueda abordar las distintas dificultades en materia de lenguaje que puedan surgir en el ámbito educativo. En este sentido, el máster otorga las habilidades precisas para que los egresados sepan actuar ante aquellos alumnos que presenten algún trastorno de comunicación en los ciclos de educación infantil y primaria.

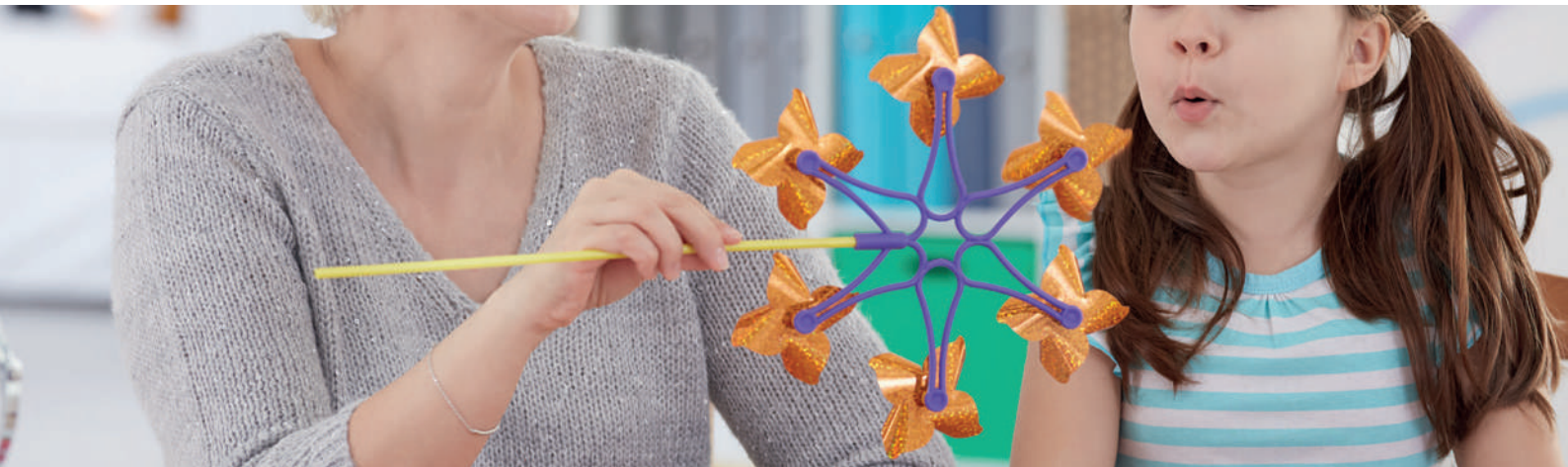
La logopedia, llamada por este término en España, es también conocida como fonoaudiología y terapia del lenguaje en países de América Latina.

Este máster permite profundizar en el campo de la logopedia para su ejercicio en el sector educativo, pero no para trabajar profesionalmente como logopeda. Para ello, es necesario estudiar una carrera universitaria y obtener el título de grado en esta disciplina.

SALIDAS PROFESIONALES DE LA MAESTRÍA

El estudiante, una vez finalizado su programa, podrá trabajar como profesional especializado en:

- Instituciones de educación infantil.
- Centros educativos de primaria.
- Gabinetes especializados.



OBJETIVOS DE LA MAESTRÍA

Conocer en profundidad el marco conceptual y la clasificación de las alteraciones del habla y del lenguaje hablado y escrito, tanto en expresión como en comprensión, con el fin de poder abordar las dificultades que puedan aparecer en el ámbito educativo.

Adquirir los conocimientos y competencias necesarias para saber enfrentarse a los alumnos que presenten algún trastorno de habla o de lenguaje en los ciclos de Infantil y Primaria interviniendo de manera efectiva.

Desarrollar programas y metodologías acordes a las necesidades de dicho alumnado buscando un abordaje multidisciplinar con los diferentes agentes que participan en el proceso educativo (docentes del aula, familia, apoyos profesionales externos, psicólogos, pedagogos...)

DESTINATARIOS DE LA MAESTRÍA

Requisitos de acceso:

Certificado total y título de nivel Licenciatura o equivalente en:

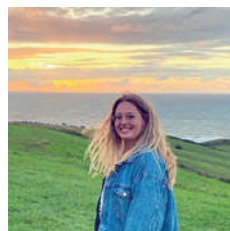
- Licenciatura en Pedagogía
- Licenciatura en Psicología
- Licenciatura en Preescolar
- Licenciatura en Primaria
- Licenciatura en Psicología Organizacional
- Licenciatura en Educación
- Licenciatura en Logopedia
- Licenciatura en Dirección y Administración de Centros Educativos
- Licenciatura en Educación Superior Universitaria
- Licenciatura en Innovación Educativa
- Y afines.



**YARISA
NICOLA**

Área de Logopedia y Educación

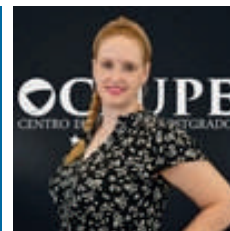
Especialista en Síndrome de Tourette y sus trastornos comórbidos, tanto desde una perspectiva logopédica, como neuropsicológica y educativa. Doble graduada en Logopedia y Psicología por la Universidad Católica de Valencia y Graduada en Pedagogía por la Universidad Nacional de Educación a Distancia (UNED), de la que es profesora-tutora desde 2018. Por otro lado, también ha estudiado un Máster en Neuropsicología en la Universidad Oberta de Catalunya (UOC) y Máster en Psicología General Sanitaria (UJI), lo que le capacitó para tener una perspectiva más amplia de intervención en salud. Actualmente compagina la docencia universitaria en la UNED con la práctica clínica en diferentes asociaciones de diversidad funcional como son Acovastta y Astta (Asociaciones de Síndrome de Tourette) y A Contracorrient (Asociación dedicada a fomentar la autonomía, el deporte adaptado y ocio inclusivo para personas con diversidad intelectual y/o física). Además, también es preparadora para oposiciones de Magisterio de Audición y Lenguaje y Pedagogía Terapéutica. También ha sido logopeda en Daño Cerebral Adquirido en adultos en el tratamiento de afasias, estimulación en funciones cognitivas básicas, disartrias, parálisis recurrentes y promoción de la autonomía. También ha realizado publicaciones, como en la revista ALE de la Asociación de Logopedas de España. En la actualidad, la práctica clínica está dirigida a la evaluación y tratamiento de pacientes con Trastorno Específico del Lenguaje, retraso del lenguaje, estimulación cognitiva, trastornos específicos del aprendizaje, trastorno de tics, trastornos fonológicos y trastornos de la fluidez.



**MARÍA
SÁNCHEZ PATO**

Experta en Logopedia

María Sánchez Pato es especialista en Motricidad Orofacial y experta en Dislexia mediante el método Diverlexia. Graduada en Logopedia por la Universidad Complutense de Madrid y con Máster en Motricidad Orofacial por la Universidad Alfonso X El Sabio. Actualmente compagina las tutorías con su profesión de logopeda en Asociación A.P.S.A.: Prevención e intervención logopédica favoreciendo los procesos de adquisición de lenguaje, el aprendizaje de conceptos y el desarrollo cognitivo y comunicativo; y estimulación de todas las áreas del desarrollo infantil con pacientes que presentan retraso madurativo generalizado, retraso del lenguaje, síndromes, TEA, alteraciones en la lectoescritura, dislexia, alteraciones fonético-fonológicas y alteraciones en la adquisición del aprendizaje. Tiene amplia experiencia en evaluación, intervención y elaboración de materiales e informes de pacientes con TEL, retraso del lenguaje, dislexia, alteraciones fonético-fonológicas, alteración de la lectoescritura, apraxia del habla infantil, deglución atípica, respiradores orales, retraso madurativo, TEA y deficiencia cognitiva. Ha realizado orientación a familias y profesores. Ha trabajado realizando la evaluación, tratamiento y elaboración de material de pacientes con disartria, disfagia, afasia, apraxia, alteración en las funciones ejecutivas y desarrollo de la comunicación mediante sistemas alternativos de comunicación. Realización de sesiones grupales y cooperación con cocina y auxiliares de enfermería en comedor y habitaciones.



**DÉBORA
LAMELAS LEDESMA**

Experta en Logopedia

Débora Lamelas Ledesma es Graduada en Logopedia por la Universidad Complutense de Madrid y cuenta con un amplio bagaje formativo y profesional en el área de la Logopedia, la educación y la tutoría formativa. Actualmente, combina su labor de tutora con la de Logopeda en Ceip Ciudad de Córdoba, Ceip El Espinillo, Ceip Barcelona y Ceip Ciudad de los Angeles en el Equipo Psicopedagógico de la Junta Municipal del Distrito de Villaverde: Programa de recuperación y tratamiento de alumnado con dificultades de aprendizaje que pertenecen a Colegios del Distrito de Villaverde. Funciones desempeñadas: tratamiento, rehabilitación, asesoramiento a padres y profesores y coordinación con diferentes profesionales e instituciones. Sesiones presenciales grupales e individuales dependiendo de las necesidades del alumno. Ha dirigido los servicios de logopedia de diferentes colegios de la Comunidad de Madrid, tratando directamente patologías como: Dislalias, Retraso del Lenguaje, Disfemia, Disfonías, Parálisis de cuerda, Laringectomías, Deglución atípica, Terapia Miofuncional, Afasias, Disartrias, Disfagias, Dislexias, Parálisis Cerebral, Autismo, TGD, TEL, Audición, Estimulación Cognitiva, Técnicas de estudio, Comportamiento, etc. Dirigido a toda la población. Funciones desempeñadas: evaluación, elaboración de informes, tratamiento, rehabilitación y coordinación con el colegio. Sesiones presenciales grupales.



PRIMER CUATRIMESTRE

- ANATOMÍA, FISIOLÓGIA Y NEUROLOGÍA DEL LENGUAJE
- ALTERACIONES DE LA AUDICIÓN Y DEL LENGUAJE EN EL APRENDIZAJE ESCOLAR
- ALTERACIONES DEL DESARROLLO Y DIFICULTADES DE APRENDIZAJE EN LA ESCUELA

SEGUNDO CUATRIMESTRE

- DIFICULTADES DE APRENDIZAJE DEL LENGUAJE ESCRITO EN LA ESCUELA
- ALTERACIONES DE CONDUCTA EN LA ESCUELA
- APOYO EDUCATIVO PARA LAS ALTERACIONES DEL LENGUAJE

TERCER CUATRIMESTRE

- LIDERAZGO INTEGRAL Y CREATIVO
- APOYO EDUCATIVO DE LAS ALTERACIONES DE LA LENGUA ORAL Y ESCRITA
- APOYO EDUCATIVO DE LAS ALTERACIONES DEL HABLA Y LA VOZ

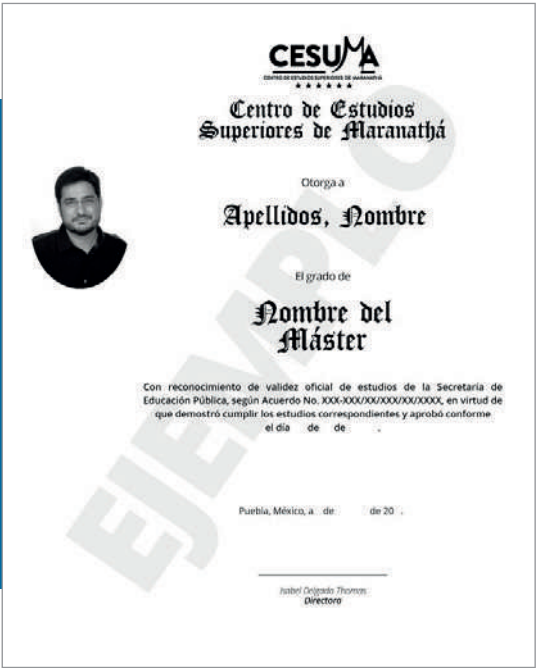
CUARTO CUATRIMESTRE

- LIDERAZGO ÉTICO Y FELICIDAD
- LA FAMILIA COMO AGENTE EDUCATIVO



SEP
SECRETARÍA DE
EDUCACIÓN PÚBLICA

RVOE
RECONOCIMIENTO DE
VALIDEZ OFICIAL DE
ESTUDIOS



TITULACIÓN OFICIAL
Maestría en Logopedia en el Ámbito Educativo (Fonoaudiología), con Reconocimiento de Validez Oficial de Estudios, otorgado por Secretaría de Educación Pública del Estado de Puebla. Subsecretaría de Educación Superior.

TITULACIÓN EUROPEA
Máster en Logopedia en el Ámbito Educativo (Fonoaudiología), expedido por el Centro Europeo de Postgrado - CEUPE.





UNIVERSIDAD
CESUMA
★ ★ ★ ★ ★

ESTAMOS AQUÍ PARA AYUDARTE

Si necesitas más información para estudiar en CESUMA Universidad, contáctanos y resolveremos todas tus dudas y tendrás la información que necesites acerca del estudio de tu interés.

DIRECCIÓN

Atlaco 539
Santiago Momoxpan, CP. 72775
San Pedro Cholula, Puebla. México

CONTACTO PERÚ:

EMAIL

admisiones@ceupe.pe

TELÉFONO

+51 500 6200 / +51 924 215 709

WWW.CEUPÉ.PE