

# CONOCE LOS PROGRAMAS DE UNIVERSIDAD CESUMA



**SEP**  
SECRETARÍA  
DE EDUCACIÓN  
PÚBLICA

**RVOE**  
RECONOCIMIENTO DE  
VALIDEZ OFICIAL DE  
ESTUDIOS

Programas Universitarios Oficiales  
con reconocimiento internacional

**Presentación  
de la  
Universidad**

|                            |   |
|----------------------------|---|
| Bienvenida                 | 3 |
| Razones                    | 4 |
| Alianzas<br>Universitarias | 5 |

**Presentación  
del Programa  
Académico**

|                                      |   |
|--------------------------------------|---|
| Oferta Académica                     | 6 |
| Algunos de<br>nuestros<br>profesores | 8 |

**Titulaciones  
Académicas**

**Masterclass,  
Open Class y  
Support Class**

**Modelo  
Académico**

|    |
|----|
| 10 |
| 11 |
| 12 |

## MISIÓN Y VISIÓN

Somos una institución educativa internacional en línea, dedicada a crear espacios de formación integral, para la generación y gestión del talento, promoviendo ideas e ideales, proyectos y programas, que transformen y enriquezcan el tejido social al servicio del bien común. Siendo nuestro lema “**aprender para emprender y trascender**”.

Ser un referente educativo nacional e internacional que contribuye a que las personas y organizaciones puedan descubrir nuevas posibilidades de liderazgo personal y profesional movilizandolas habilidades cognitivas, emocionales, ejecutivas y trascendentes para la elección de proyectos de alto impacto y transformación social.

## VALIDEZ OFICIAL DE ESTUDIOS CON RECONOCIMIENTO SEP

Programas de estudios mexicanos basados en planes educativos y metodología de vanguardia en Europa. Disfruta los beneficios de la formación profesional de calidad europea.

La **Universidad CESUMA** mantiene todos los acuerdos de Reconocimiento de Validez Oficial de Estudios (RVOE) para sus programas de Licenciatura, Maestría y Doctorado impartidos en línea. Estos estudios se encuentran dentro del Sistema Educativo Nacional otorgados por la **Secretaría de Educación Pública (SEP)**.

## DOBLE TITULACIÓN MEXICANA Y EUROPEA EN MAESTRÍAS

A través del acuerdo internacional entre **Universidad CESUMA** y el **Centro Europeo de Postgrado CEUPE** se obtiene una experiencia de aprendizaje única de calidad europea con dos títulos:

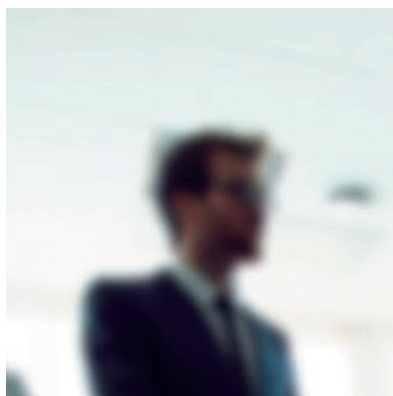
- Título de Maestría mexicana: Título Oficial otorgado por Universidad CESUMA, con reconocimiento de validez oficial (RVOE) de la Secretaría de Educación Pública (SEP)
- Título de Máster Europeo: Título propio que cuenta con validez curricular, otorgado por el Centro Europeo de Postgrado CEUPE.



## VARIAS RAZONES POR LAS QUE **CESUMA** ES LA UNIVERSIDAD SELECCIONADA POR LOS ALUMNOS.

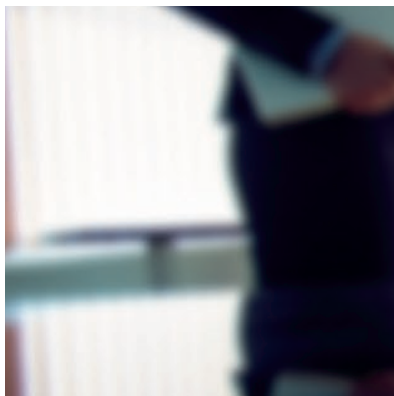
100% del profesorado trabajando actualmente en empresas multinacionales, startups y pymes de sectores emergentes.

### **PROFESORADO EN ACTIVO**



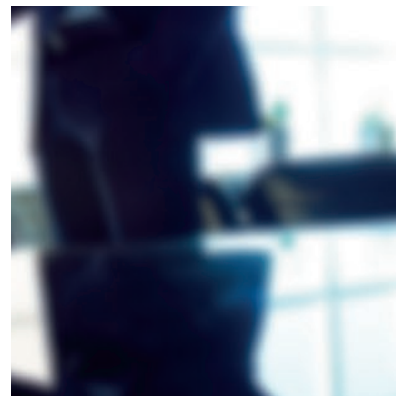
Metología propia que atiende la dimensión humana del alumno satisfaciendo sus necesidades de formación desde un trato personalizado.

### **METODOLOGÍA ONLINE PROPIA**



- Compatible con jornada laboral.
- Apoyo tutorial constante.
- Titulación Internacional Universitaria convalidable.
- Becas y Ayudas económicas.

### **VENTAJAS**



- Aplicación práctica de los conocimientos.
- Learning by doing, el alumno aprende haciendo.
- Campus Virtual y excelentes herramientas de comunicación.

### **100% PRÁCTICA**



- Los mejores programas universitarios y de maestría en línea

- Contamos con la norma NMX-CC-9001-IMNC-2015 /ISO 9001:2015

### **EXCELENCIA ACADÉMICA**



Ranking Educativo  
**Innovatec**

### RANKING EDUCATIVO INNOVATEC 2023

El Ranking Educativo Innovatec, es una iniciativa de estudio y análisis que tiene como objetivo analizar la calidad de la educación online y a distancia de las escuelas de negocio, universidades y centros de formación de habla hispana, todo ello a través de un proceso de estudio y seguimiento de diferentes indicadores y de la mano del equipo de jurado de personas de reconocido prestigio en el campo de la innovación, la educación y el ecosistema empresarial y emprendedor de Iberoamérica.



México



### CONSEJO COORDINADOR EMPRESARIAL DE PUEBLA

El Consejo Coordinador Empresarial de Puebla agrupa a 28 Cámaras y asociaciones empresariales que aglutinan a más de 24 mil empresas de distintos sectores, aportando al PIB del Estado el 62.5%



México



### AYUNTAMIENTO DE LA CIUDAD DE PUEBLA

Beneficiamos con becas a trabajadores y familiares del H. Ayuntamiento del Municipio de Puebla y los estudiantes de CESUMA-Universidad Internacional del Talento pueden realizar ahí su servicio social y prácticas profesionales.



México



### BENEMÉRITA UNIVERSIDAD AUTÓNOMA DE PUEBLA

Mediante convenio promovemos programas a favor de nuestras respectivas instituciones; así mismo desarrollamos diplomados en beneficio de la comunidad universitaria



México



### ASOCIACIÓN MEXICANA DE MUJERES EMPRESARIAS

Asociación comprometida en capacitar y orientar a las mujeres para lograr el crecimiento de sus negocios, haciendo una organización con voz en temas de interés relacionados con las mujeres, fomentando la creación de empleos y participación de las empresas. Apoyamos a mujeres emprendedoras con becas para capacitarse a través de nuestros programas.



México



### FUNDACIÓN EDUCACIÓN PARA LA EXPERIENCIA

La Fundación Educación por la Experiencia desde el 2010 ha implementado un modelo educativo enfocado en reforzar la convivencia cívica-ética y el desarrollo de habilidades socioemocionales, mediante una metodología que utiliza el diálogo para generar análisis, reflexión y crear conciencia en las personas a las que apoyan.



Ecuador



### INSTITUTO ILADES

El Rectorado del ILADES, así como todo su personal académico y administrativo se ha propuesto para el periodo 2022-2027 un plan de acción para avanzar en el proceso de fortalecimiento institucional, intercambio nacional e internacional, convenios de cooperación académica, programas y proyectos de investigación, así como el establecimiento de proyectos de vinculación con la comunidad, entre muchas otras acciones.



México



### COLEGIO DE BACHILLERES DEL ESTADO DE PUEBLA

Institución de Educación Media Superior reconocida a nivel nacional por el compromiso que tiene con sus estudiantes en el proceso de enseñanza-aprendizaje, con la más alta tecnología, basado en el desarrollo de competencias para una mejor calidad de vida. Apoyamos con becas a las maestras y maestros del sistema de educación pública.



España



### CELA OPEN INSTITUTE - COI

La Universidad Camilo José Cela prepara a sus alumnos para afrontar vía las humanidades, las ciencias y la tecnología los retos de una sociedad dinámica y de unas profesiones cambiantes. Personas dispuestas a reflexionar, debatir y asumir riesgos, tanto pensando como actuando.

## DIRECCIÓN Y ADMINISTRACIÓN

### Maestrías

|   |          |         |
|---|----------|---------|
| Maestría en Dirección y Gestión de Proyectos (Project Management)                           | 16 meses | 75 ECTS |
| Maestría en Criminología y Criminalística   | 16 meses | 94 ECTS |
| Maestría en Emprendimiento e Innovación Empresarial   | 16 meses | 95 ECTS |
| Maestría en Cumplimiento Normativo y Protección de Datos (Corporate Compliance)             | 16 meses | 75 ECTS |
| Maestría en Dirección y Administración de Empresas (MBA)                                    | 16 meses | 75 ECTS |
| Maestría en Dirección y Gestión de Instituciones Sanitarias                                 | 16 meses | 76 ECTS |
| Maestría en Alta Dirección de Empresas (MBA) -Especialidad Marketing Digital & Comunicación | 24 meses | 75 ECTS |
| Maestría en Alta Dirección de Empresas (MBA) -Especialidad en Comercio Internacional        | 24 meses | 75 ECTS |
| Maestría en Alta Dirección de Empresas (MBA) -Especialidad en Finanzas                      | 24 meses | 80 ECTS |
| Maestría en Alta Dirección de Empresas (MBA) -Especialidad en Marketing Gestión Comercial   | 24 meses | 75 ECTS |
| Maestría en Alta Dirección de Empresas (MBA) -Especialidad en Recursos Humanos              | 24 meses | 80 ECTS |
| Maestría en Alta Dirección de Empresas (MBA) -Especialidad en Project Management            | 24 meses | 80 ECTS |
| Maestría en Alta Dirección de Empresas (MBA) -Especialidad en Logística                     | 24 meses | 75 ECTS |
| Maestría en Alta Dirección de Empresas (MBA) -Especialidad en Turismo                       | 24 meses | 80 ECTS |
| Maestría en Alta Dirección de Empresas (MBA) -Especialidad en Marketing Político            | 24 meses | 75 ECTS |

### Doctorado

|   |          |         |
|---|----------|---------|
| Doctorado en Administración y Dirección de Empresas | 16 meses | 76 ECTS |
|---|----------|---------|

## DURACIÓN | CRÉDITOS

## MARKETING - COMUNICACIÓN - RRPP

### Maestrías

|   |          |         |
|---|----------|---------|
| Maestría en Comunicación Política y Marketing   | 16 meses | 76 ECTS |
| Maestría en Diseño y Comunicación Visual  | 16 meses | 96 ECTS |
| Maestría en Marketing y Comunicación Digital  | 16 meses | 75 ECTS |
| Maestría en Relaciones Públicas y Organización de Eventos                                   | 16 meses | 75 ECTS |
| Maestría en Alta Dirección de Empresas (MBA) -Especialidad Marketing Digital & Comunicación | 24 meses | 75 ECTS |
| Maestría en Alta Dirección de Empresas (MBA) -Especialidad en Marketing & Gestión Comercial | 24 meses | 75 ECTS |
| Maestría en Alta Dirección de Empresas (MBA) -Especialidad en Marketing Político            | 24 meses | 75 ECTS |

## DURACIÓN | CRÉDITOS

## RECURSOS HUMANOS

### Maestrías

|  |          |         |
|--|----------|---------|
| Maestría en Desarrollo Humano y Gestión del Talento                            | 16 meses | 76 ECTS |
| Maestría en Programación Neurolingüística e Inteligencia Emocional             | 16 meses | 75 ECTS |
| Maestría en Intervención y Trabajo Social                                      | 16 meses | 95 ECTS |
| Maestría en Dirección y Gestión de Recursos Humanos                            | 16 meses | 94 ECTS |
| Maestría en Alta Dirección de Empresas (MBA) -Especialidad en Recursos Humanos | 24 meses | 80 ECTS |

## DURACIÓN | CRÉDITOS

## FINANZAS - EMPRESAS

### Maestrías

|  |          |         |
|--|----------|---------|
| Maestría en Cumplimiento Normativo y Protección de Datos (Corporate Compliance)  | 16 meses | 75 ECTS |
| Maestría en Dirección y Gestión Financiera                                       | 16 meses | 75 ECTS |
| Maestría en Alta Dirección de Empresas (MBA) -Especialidad en Finanzas           | 24 meses | 80 ECTS |
| Maestría en Alta Dirección de Empresas (MBA) -Especialidad en Project Management | 24 meses | 80 ECTS |

## DURACIÓN | CRÉDITOS

## MEDIO AMBIENTE - CALIDAD - RENOVABLES

### Maestría

|   |          |         |
|---|----------|---------|
| Maestría en Energías Renovables y Sostenibilidad Energética                           | 16 meses | 94 ECTS |
| <i>Maestría en Energías Renovables y Proyectos Energéticos (Programa Alternativo)</i> | 16 meses | 76 ECTS |
| Maestría en Prevención de Riesgos Laborales   | 16 meses | 75 ECTS |
| Maestría en Sistemas Integrados de Gestión  | 16 meses | 75 ECTS |
| Maestría en Gestión Medioambiental  | 16 meses | 75 ECTS |
| Maestría en Calidad y Seguridad Alimentaria   | 16 meses | 94 ECTS |

## DURACIÓN | CRÉDITOS

## TURISMO

### Maestrías

Maestría en Turismo y Hotelería  
Maestría en Revenue Management y Marketing Turístico  
Maestría en Alta Dirección de Empresas (MBA) -Especialidad en Turismo

## DURACIÓN | CRÉDITOS

16 meses | 75 ECTS  
16 meses | 81 ECTS  
20 meses | 80 ECTS

## LOGÍSTICA-COMERCIO INTERNACIONAL

### Maestrías

Maestría en Negocios Internacionales y Comercio Exterior  
Maestría en Logística, Transporte y Distribución Internacional  
Maestría en Alta Dirección de Empresas (MBA) -Especialidad en Comercio Internacional  
Maestría en Alta Dirección de Empresas (MBA) -Especialidad en Logística

## DURACIÓN | CRÉDITOS

16 meses | 77 ECTS  
16 meses | 75 ECTS  
24 meses | 75 ECTS  
24 meses | 75 ECTS

## TECNOLOGÍA - SISTEMAS

### Maestrías

Maestría en Ciencia de Datos para Negocios (Big Data & Business Analytics)  
Maestría en Inteligencia Artificial y Educación Digital  
*Maestría en Inteligencia Artificial (Programa Alternativo)*  
Maestría en Videojuegos para e-Sports  
Maestría en Ingeniería Civil  
Maestría en Ingeniería de Software  
Maestría en Dirección de Sistemas y Tecnologías de la Información  
Maestría en Ciberseguridad  
Maestría en Visualización Arquitectónica e Infoarquitectura en Tiempo Real  
Maestría en Gerente de Modelado de Información para la Construcción (BIM Manager)

## DURACIÓN | CRÉDITOS

16 meses | 76 ECTS  
16 meses | 95 ECTS  
16 meses | 75 ECTS  
16 meses | 95 ECTS  
16 meses | 95 ECTS  
16 meses | 95 ECTS  
16 meses | 76 ECTS  
16 meses | 75 ECTS  
16 meses | 94 ECTS  
16 meses | 94 ECTS

## EDUCACIÓN Y HUMANIDADES

### Maestrías

Maestría en Desarrollo Humano y Gestión del Talento  
Maestría en Inteligencia Artificial y Educación Digital  
Maestría en Educación  
Maestría en Educación Inclusiva e intercultural  
Maestría en Neurociencia y Educación  
Maestría en Tecnología y Creatividad Educativa  
Maestría en Dirección y Gestión Educativa  
Maestría en Teología para la Nueva Evangelización  
Maestría en Derechos Humanos y Derecho Internacional Humanitario  
Maestría en Derecho Corporativo  
Maestría en Derecho Fiscal  
Maestría en Derecho Laboral y Seguridad Social  
Maestría de Logopedia en el Ámbito Educativo (Fonoaudiología)  
*Maestría en Neuropedagogía en el Ámbito Educativo (Programa Alternativo)*

## DURACIÓN | CRÉDITOS

16 meses | 76 ECTS  
16 meses | 95 ECTS  
16 meses | 75 ECTS  
16 meses | 94 ECTS  
16 meses | 75 ECTS  
16 meses | 75 ECTS  
16 meses | 75 ECTS  
16 meses | 75 ECTS  
16 meses | 94 ECTS  
16 meses | 95 ECTS  
16 meses | 95 ECTS  
16 meses | 95 ECTS  
16 meses | 95 ECTS  
16 meses | 75 ECTS

### Doctorado

Doctorado en Derecho  
Doctorado en Educación  
Doctorado en Neuropedagogía

24 meses | 115 ECTS  
16 meses | 75 ECTS  
20 meses | 76 ECTS

## ALGUNOS DE NUESTROS PROFESORES



**JÓNATHAN  
CUALLO HERNÁNDEZ**

Es Doctor en Ciencias Administrativas, por el Instituto Universitario Veracruzano, en Xalapa Veracruz, Maestro en Ingeniería Administrativa, por el Instituto de Estudios Universitarios, plantel Tehuacán, Maestro en Mercadotecnia y Medios Digitales por la Universidad interamericana para el desarrollo, y Licenciado en Contaduría Pública, por la Universidad del Valle de Puebla.

Actualmente, estudiando la especialidad en Docencia digital en UPAEP, Puebla. Empresario fundador y director del Instituto Ideas de Tehuacán.

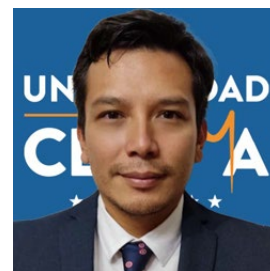
Docente de postgrado en universidades de prestigio y Decano de la licenciatura en Administración de empresas en la Universidad del Golfo de México. Mentor de formación de emprendedores. Apasionado por la gestión organizacional, la mercadotecnia, la innovación y la creatividad enfocada a la optimización de la productividad y posicionamiento empresarial.



**JOSÉ VÍCTOR  
VÁZQUEZ JUÁREZ**

El maestro Vázquez Juárez el licenciado en Derecho por la Benemérita Universidad Autónoma de Puebla y Maestro en Calidad de la Educación por la Universidad de las Américas Puebla.

Ha colaborado en diversos despachos jurídicos. Se ha desempeñado como Jefe del departamento de investigación en el entonces Consejo Tutelar Para Menores Infractores del Estado de Puebla. Fue Director de análisis, investigación y estudios en derechos indígenas en la Comisión Nacional de los Derechos Humanos (CNDH). Laboró como Jefe de difusión educativa y capacitación en la Comisión de Derechos Humanos del Estado de Puebla. Se desempeñó como Secretario Técnico Ejecutivo en la Comisión de Derechos Humanos del Estado de Puebla y como Director del Centro de Justicia Alternativa del Poder Judicial del Estado de Puebla. Ha sido catedrático destacado en diversas Universidades de prestigio y es socio fundador del Colectivo Especializado en Derechos Humanos. A.C.



**ELIUD SALVADOR  
RODRÍGUEZ QUIROZ**

Licenciado en Tecnologías, Procesos y Gestión ambiental; Maestro en Desarrollo Sustentable, y Doctor en Desarrollo de materiales verdes y Productos sustentables.

Con varios años de experiencia en la consultoría ambiental y en la industria del ramo automotriz en el área de seguridad, higiene y medio ambiente. Participó activamente en el Proyecto de impacto Ambiental de la primera y segunda etapa para la construcción del Parque Lineal Periférico Cholula, ubicado en la Zona Metropolitana de Puebla, a nivel Estatal; así como en el proyecto para la construcción del puente y nodo vial en la intersección de la carretera federal Tulancingo- Huauclilla y calle Revolución, a nivel Federal.

En 2017 inició su formación como investigador-docente, incursionando en las áreas de las Ciencias Ambientales e Ingeniería Química. Ha impartido clases en universidades de prestigio y actualmente es tutor de maestría y doctorado en la UNIVERSIDAD CESUMA.



**EDUARDO  
HINOJOSA PALMA**

Licenciado en Ciencias Ambientales y Desarrollo Sustentable, así como Maestro en Hábitat y Equidad socioterritorial, por la Universidad Iberoamericana de Puebla.

Es Premio Municipal de la Juventud 2014 por el Ayuntamiento de San Pedro Cholula y tiene un diplomado en Espacio Público por el Instituto Tecnológico y de Estudios Superiores de Occidente. Ha sido embajador de la WWF en el movimiento La Hora del Planeta.

Actualmente es profesor universitario en varias universidades de prestigio.



**EDUARDO E.  
VARGAS REGUER**

Licenciado en Filosofía y en Educación, Maestro en Ciencias de la Familia para la Consultoría, Maestro en Ética Aplicada y Maestro en Dirección de Instituciones Educativas. Doctor en Estudios Humanísticos con especialidad en Ética por el Instituto Tecnológico y de Estudios Superiores de Monterrey (ITESM), ha cursado varios diplomados.

Se ha desempeñado como docente universitario durante 40 años en el Instituto Tecnológico de Monterrey, la Universidad Anáhuac, la Universidad Mexicana del Noreste. Ha recibido el doctorado honoris causa por parte de la Comisión de Ética y Paz Global de la UNESCO. Se ha desempeñado como director de Empresas durante 30 años y Consejero de Prefabricados Monterrey y otras empresas.

Actualmente es tutor en el Centro Europeo de Postgrado y en la UNIVERSIDAD CESUMA y otras Universidades de prestigio y Director Académico de CESUMA.



**MARÍA EUGENIA  
VÁZQUEZ MARTÍNEZ**

Destacada profesional en el campo de la tecnología y la educación. Es licenciada en informática, lo que le ha proporcionado una base técnica robusta con una Maestría en educación y un Doctorado en sistemas computacionales.

Además de su sólida formación académica, ha ampliado sus conocimientos a través de diversos cursos en educación a distancia, obteniendo la certificación como Apple Teacher y fortaleciendo sus competencias docentes en el uso de las TIC.

Esta combinación de habilidades técnicas, pedagógicas y digitales la posiciona competitiva y destacadamente en la integración de la tecnología en la educación.





## LUIS JAVIER RAMÍREZ SANTOYO

Profesional con más de 35 años de experiencia en el área docente.

Ingeniero Civil e Ingeniero en Producción, Meteorólogo, Piloto aviador, Licenciado en Letras Españolas, Maestro en Neurociencias para Docentes y en Psicología Social, Doctor en Sociología, Doctor en Educación y Doctor en Ciencias del Lenguaje.

El doctor Ramírez ha ocupado puestos directivos en la prestigiada Universidad Autónoma de Chihuahua, fue director de la Facultad de Filosofía y Letras y candidato a Rector, investigador de tiempo completo y docente universitario por más de 35 años.

El Dr. Ramírez tiene publicaciones diversas en las áreas de Educación, Sociología, Sociolingüística, Psicolingüística, Análisis del Discurso, Semiótica Visual y Semiótica de la Cultura.

Actualmente se dedica de tiempo completo a la docencia en postgrado y la dirección de tesis de maestría y doctorado.



## EVELYN ARAGÓN ORPINELA

Licenciada en Relaciones Internacionales en el Tecnológico de Monterrey, finalizó su maestría en Estudios Humanísticos en esta misma institución y tiene un MBA en la EGADE Business School del Tecnológico de Monterrey.

Su área de especialidad son los negocios internacionales y la ética aplicada. Trabajó en el sector maquilador en la frontera de Tijuana y ha colaborado en la administración de Pymes.

Cuenta con una antigüedad académica de más de 20 años impartiendo clases a nivel preparatoria, licenciatura y posgrado, de manera presencial y en línea, en Universidades de prestigio.

Participó en el diseño curricular del programa Prepanet del Tecnológico de Monterrey, dedicado a la educación en línea para estudiantes de escasos recursos y en el Programa de Servicio Social Comunitario México Rural destinado a llevar educación a comunidades rurales en el estado de Nuevo León en coordinación con CONAFE.



## EDNA SANTIAGO

Ingeniera de software y Maestra en planeación estratégica y dirección de tecnología egresada de la Universidad UPAEP, con estudios en la Universidad Politécnica de Madrid.

Actualmente es Subdirectora de Sistemas Administrativos en la Secretaría de Infraestructura, Comunicaciones y Transportes de México y trabaja en la investigación sobre transformación digital del mercado laboral y economía de plataformas digitales.

Es tutora en el Centro Europeo de Postgrado y en CESUMA UNIVERSIDAD, así como asesora de tesis.



## CARMEN OSUNA MARTÍN

Licenciada en Pedagogía, con especialidad en Desarrollo Organizacional. Maestra en Tecnología Educativa. Doctora en Educación por la Universidad de Salamanca y Doctora en Excelencia Docente. Especialista en Gerencia de Recursos Humanos. Diplomada en Actualización de Habilidades Docentes, en Administración y Dirección de Empresas y en Competencias Docentes.

Investigadora en el campo educativo y docente universitaria con más de 35 años de experiencia. Ha colaborado en la Secretaría de Educación en el Estado de Puebla como asistente técnico pedagógico por más de 14 años. Ha sido directora del Sistema de Información y Comunicación del Estado de Puebla y ha ocupado puestos directivos en varias universidades de prestigio en México. Ha realizado varios proyectos de investigación tanto en Venezuela como en México.

Actualmente sigue colaborando como Asesor Técnico Pedagógico en la SEP y es docente de postgrado y directora de tesis de postgrado a nivel maestría y doctorado.



## MARÍA DEL CARMEN VÁSQUEZ CONTRERAS

Licenciada en Psicología, con línea terminal en Psicología Clínica. Maestra en Salud Mental y en E-learning. Actualmente es Doctoranda en Neuropedagogía. Certificada en Psicotraumatología y miembro de la Asociación Mexicana de Suicidiología.

Con 5 años de experiencia docente a nivel universitario. Diplomada en Neuropsicología del Comportamiento y en Gestión de Proyectos Sociales.

Obtuvo el premio Abelardo Sánchez de la Universidad Popular Autónoma de Puebla. Cuenta con publicaciones como La Construcción y Validación del Inventario de Sentido de Vida (ISV) del Repositorio de la Universidad Católica del Perú y Satisfacción en Pequeñas y Medianas Empresas en la Revista en Enseñanza e Investigación en Psicología CNEIP.

Actualmente se dedica a la terapia en consultorio personal, a la investigación y a la docencia a nivel postgrado



## ISABEL DELGADO THOMAS

Licenciada en Psicología, cursó una Maestría en Desarrollo Familiar, es Especialista en Desarrollo Humano, recibió la certificación como psicoterapeuta EMDR en Latinoamérica y estudió una especialidad en Psicoterapia Gestalt. Actualmente es Doctoranda en Neuropedagogía.

Ha ejercido como Psicoterapeuta por más de 10 años, siendo experta en temas de resiliencia, neuropsicología y psicoespiritualidad. Con experiencia docente universitaria por más de 15 años.

Actualmente se dedica a la terapia, a la investigación en su área profesional y a transmitir sus conocimientos por medio de la docencia en postgrado.

## TITULACIÓN OFICIAL

con Reconocimiento de Validez Oficial de Estudios (RVOE), otorgado por Secretaría de Educación Pública (SEP).

[illegible]



**CEUPE** | CENTRO EUROPEO DE POSTGRADO

CEUPE | Centro Europeo de Postgrado expide el siguiente título a

XXXXX XXXXX XXXXXXXXXX XXXXXXXXXX

con nº de identificación XXXXXXXX, tras superar los estudios superiores de postgrado,

XXX - XXXXX XX XXXXX XXXXXX X XXXXXXXXXXXX XX XXXX

conforme al plan de estudios vigente y aprobado en Consejo Superior Académico.

Con una duración de XXXX horas/acreditadas  
con validez para el ejercicio profesional.  
En Madrid, a XX de XXXXX de 20XX

Código del Centro  
XXXXXXXXXX

Registro Interno de Títulos  
XXXXX

\_\_\_\_\_  
Alumno

  
 Director Académico  
 María Dolores García-Rodríguez

\_\_\_\_\_  
Alumno

  
 Coordinadora Académica  
 Esther Rodríguez Calvo

## TITULACIÓN EUROPEA

# 1 MASTERCLASS

# 2 SUPPORT CLASS

# 3 OPEN CLASS

CESUMA | UNIVERSIDAD

## ¿Qué son las Masterclass?

Nuestras **Masterclass** son sesiones en directo de carácter técnico, no cronológicas con los módulos impartidos a lo largo del máster y destinadas a nuestros alumnos.

*Al ser no cronológicas se podrán dar tres escenarios:*

1. Antes de estudiar el módulo, lo que sirve al alumno como preparación y anticipación a su materia.
2. Justo en el momento de impartir ese módulo, y aprovecharan para reforzar la materia.
3. Tras haber finalizado el módulo, donde servirá como repaso y para asentar los conceptos ya aprendidos.

## ¿Qué son las Support Class?

Una de las herramientas más valoradas por nuestros alumnos son nuestras **Support Class**, esto es, clases periódicas donde el objetivo es resolver en grupo todas las dudas que los alumnos tengan acerca del módulo sobre el que están trabajando.

De esta manera la optimización de resolución de dudas para el alumno y su aprendizaje, es mayor, porque no solo resolverá sus propias cuestiones, sino que además responderá a muchas otras que al propio alumno no se le haya ocurrido, formuladas por otros compañeros.

## ¿Qué son las Open Class?

Nuestras famosas **Open Class** o conferencias en abierto dirigidas tanto para alumnos como para personas interesada que no son alumnos, pero que quieren asistir como oyentes y de esta manera conocernos un poco más.

Trabajamos mensualmente **Open Class** sobre temáticas relacionadas con las áreas de conocimiento de CESUMA - CEUPE pero que no siguen ningún patrón académico si no interés y demanda del mercado.

Impartidas en su mayoría por profesores de CESUMA - CEUPE pero también pueden participar profesionales especializados que no pertenecen a la institución.

En el último año, más de 10.000 asistentes pudieron disfrutar de las más de 100 Open Class de CESUMA - CEUPE.



## NUESTRO MODELO ACADÉMICO LEARNING BY DOING

Contempla los tres pilares  
fundamentales de la  
**Formación de Postgrado**



**ÁREAS DE  
CONOCIMIENTO**

**MÓDULOS**

**UNIDADES**

El proceso formativo virtual se ajusta a las necesidades laborales y personales. El alumno, guiado por su tutor personal, marca su propio ritmo de aprendizaje.

Estudios realizados por la Secretaría de Educación de EE.UU. demuestran que los alumnos virtuales obtienen mejores resultados que los que han realizado esta formación bajo la modalidad presencial.



Guía y apoyo del  
equipo académico



Orientador  
académico personal



Metodología del Caso,  
tutores expertos en la  
materia y casos reales



Foros de debate



Videoteca  
Multimedia



Blog



Wikis



Material  
Complementario



Idiomas



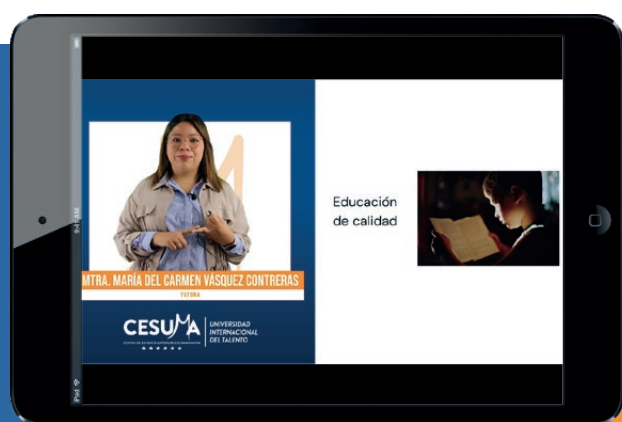
Manuales  
bibliografía



## MODELO ACADÉMICO: EVALUACIÓN CAMPUS VIRTUAL

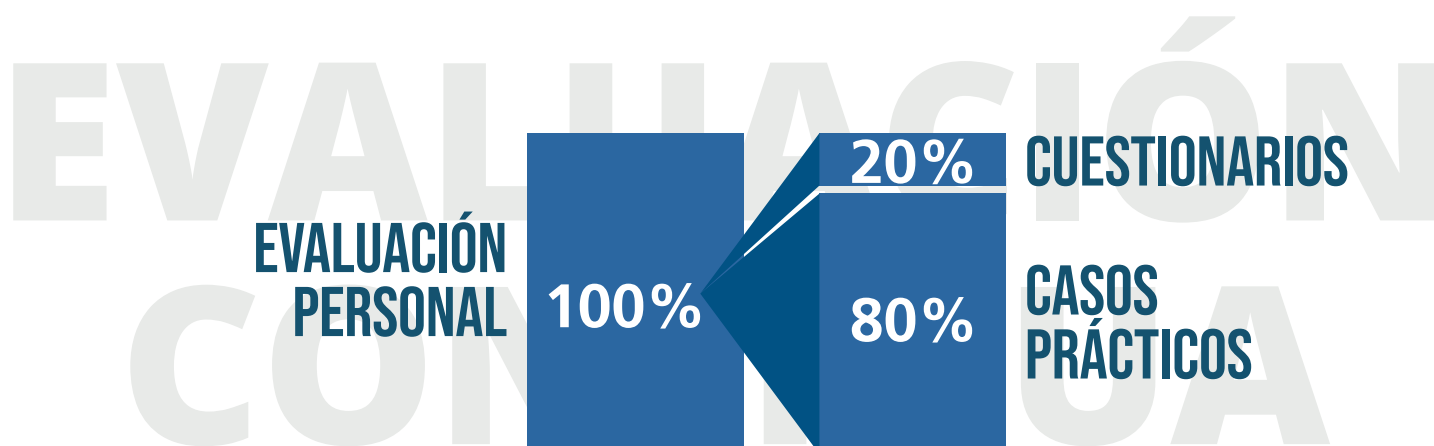
Este **Modelo Académico Propio y Único**, se apoya en un **Campus Virtual** diseñado con los avances técnicos más novedosos en formación online.

- ABIERTO 24 HORAS AL DÍA
- 365 DÍAS AL AÑO



La evaluación continua permite, mediante actividades a lo largo de todo el Programa Formativo, evaluar el proceso de aprendizaje desde el principio, teniendo la posibilidad de mejorar los resultados según las necesidades de cada alumno.

**MODELO ACADÉMICO + TECNOLOGÍA DE LA INFORMACIÓN = 100% ÉXITO EN EL APRENDIZAJE**





**APRENDER *para***  
**EMPRENDER**  
*y* **TRASCENDER**

**CESUMA | UNIVERSIDAD**



+52 222 812 6913



info@cesuma.mx



Atlaco Pte. 539,  
Santiago Momoxpan,  
San Pedro Cholula, Pue.  
C.P. 72775



www.cesuma.mx